

KANTER





ANGETRIEBENE WERKZEUGHALTER
F R CNC-DREHMASCHINEN NACH DIN 69880



DRIVEN TOOLS FOR CNC
LATHES TO DIN 69880



ПРИВОДНЫЕ ТОКАРНЫЕ ГОЛОВКИ ПО
DIN 69880 ДЛЯ СТАНКОВ С ЧПУ



PORTE-OUTILS TOURNANTS VDI
POUR TOURS CNC SELON DIN 69880



PORTAUTENSILI ROTANTI VDI
PER TORNI CNC SECONDO DIN 69880



符合 DIN 69880 标准的
CNC 数控车床驱动工具

- DIN 5480 PAG. 288-291
- DIN 5482 PAG. 292-295
- DIN 1809 PAG. 296-299
- TOEM BARUFFALDI PAG. 300-303
- HAAS PAG. 304-307
- OKUMA PAG. 308-311
- MAZAK PAG. 312-313
- MORI SEIKI PAG. 314-315
- BMT 55 - BMT 65 - BMT 75 - BMT 85 PAG. 316-318



ANGETRIEBENE WERKZEUGE

WIR MÖCHTEN INFORMIEREN, SIE KÖNNEN NACH DER VERFÜGBARKEIT DER ANGETRIEBENEN WERKZEUGHALTER FÜR JEDE TYPOLOGIE VON WERKZEUGMASCHINE DIREKT AUS DER WEBSEITE WWW.KINTEK.IT FRAGEN.
HIER SIND NUR EINIGE BEISPIELE:



DRIVEN TOOLHOLDERS

WE WOULD LIKE TO INFORM YOU THAT YOU CAN CONSULT THE AVAILABILITY OF THE DRIVEN TOOLHOLDERS FOR EACH TYPE OF MACHINE TOOL DIRECTLY FROM THE WEBSITE WWW.KINTEK.IT.
HERE ARE ONLY SOME EXAMPLES:



ПРИВОДНЫЕ ИНСТРУМЕНТЫ

Мы хотели бы Вас проинформировать, что Вы можете получить у нас консультацию по наличию и другим приводных головок любого типа на нашем сайте WWW.KINTEK.IT



PORTE-OUTIL TOURNANTS

NOUS VOUS INFORMONS QUE VOUS POUVEZ RECHERCHER LA DISPONIBILITÉ DES PORTE-OUTILS TOURNANTS POUR CHAQUE TYPOLOGIE DE MACHINE-OUTIL DIRECTEMENT À LA PAGE WWW.KINTEK.IT.
VOILÀ SEULEMENT QUELQUES EXEMPLES:



PORTAUTENSILI MOTORIZZATI

VI INFORMIAMO CHE POTETE CONSULTARE LA DISPONIBILITA' DI PORTAUTENSILI MOTORIZZATI PER OGNI TIPOLOGIA DI MACCCHINA UTENSILE DIRETTAMENTE DAL SITO WWW.KINTEK.IT,
QUI DI SEGUITO SOLO ALCUNI ESEMPI:



驱动刀柄

您可以通过访问网站 WWW.KINTEK.IT 了解每种机器所配驱动工具柄的全部产品，
举例如下

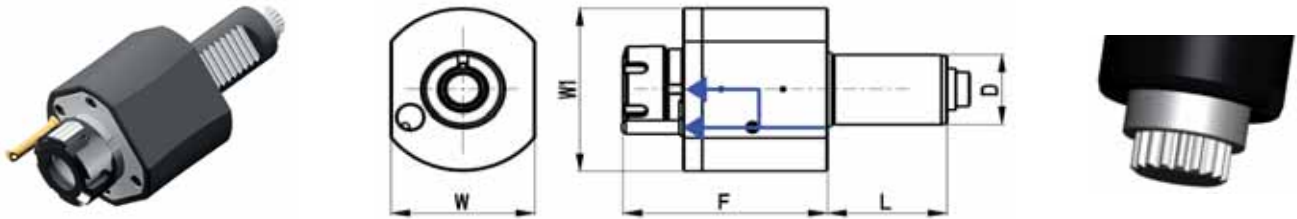
KAMATEK

DIN 5480



AXIAL BOHR- UND FRÄSKOPF TÊTE DE PERÇAGE ET FRAISAGE
 AXIAL DRILLING AND MILLING HEAD PORTAUTENSILE MOTORIZZATO ASSIALE
 АКСИАЛЬНАЯ СВЕРЛИЛЬНО-ФРЕЗЕРНАЯ ГОЛОВКА 轴向钻铣头

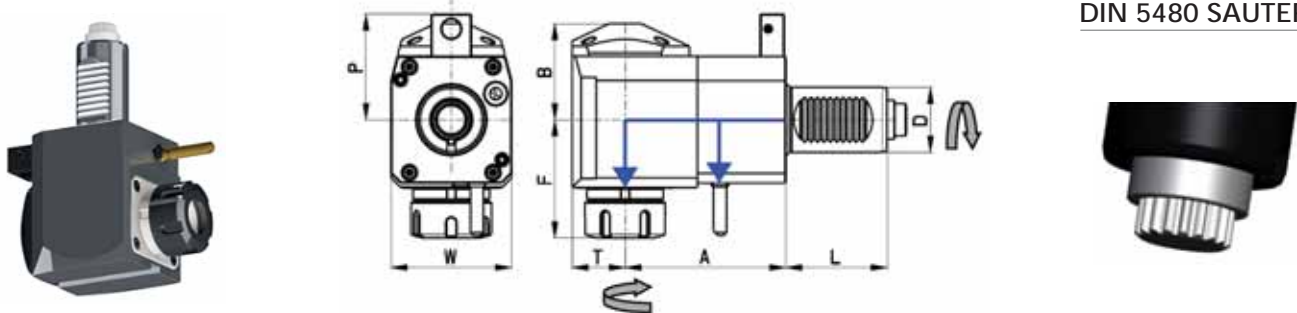
DIN 5480 SAUTER



Code N.	D	Clamping application	Internal cooling	F	L	W	W1	Max Torque (Nm)	Max Speed (rpm)	i
116-43001	30	ER25	no	87	55	62	69	28	6000	1:1
116-43002	30	ER25	yes	87	55	62	69	28	6000	1:1
116-44001	40	ER25	no	105	63	76	94	50	6000	1:1
116-44002	40	ER25	yes	105	63	76	94	50	6000	1:1
116-44003	40	ER32	no	108	63	76	94	50	6000	1:1
116-44004	40	ER32	yes	108	63	76	94	50	6000	1:1
116-45001	50	ER40	no	124	78	86	86	70	6000	1:1

RADIAL BOHR- UND FRÄSKOPF TÊTE DE PERÇAGE ET FRAISAGE RADIAL
 RADIAL DRILLING AND MILLING HEAD PORTAUTENSILE MOTORIZZATO RADIALE
 РАДИАЛЬНАЯ СВЕРЛИЛЬНО-ФРЕЗЕРНАЯ ГОЛОВКА 径向钻铣头

DIN 5480 SAUTER



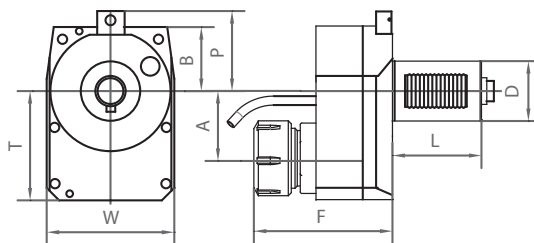
Code N.	D	Clamping application	Internal cooling	Direction	A	B	F	L	P	T	W	Max Torque (Nm)	Max Speed (rpm)	i
116-43003	30	ER25	no	right	55	48	63	55	56	26	64	28	6000	1:1
116-43004	30	ER25	yes	right	55	51	63	55	56	26	64	28	6000	1:1
116-43005	30	ER25	no	right	85	48	63	55	56	26	64	28	6000	1:1
116-43006	30	ER25	yes	right	85	51	63	55	56	26	64	28	6000	1:1
116-46001	30	ER25	no	right	100	48	63	55	56	29	64	28	6000	1:1
116-46002	30	ER25	yes	right	100	51	63	55	56	29	64	28	6000	1:1
116-44005	40	ER25	no	right	80	59	70	63	65	33	75	50	6000	1:1
116-44006	40	ER25	yes	right	80	62	70	63	65	33	75	50	6000	1:1
116-44007	40	ER25	no	right	100	59	70	63	65	33	75	50	6000	1:1
116-44008	40	ER25	yes	right	100	62	70	63	65	33	75	50	6000	1:1
116-44009	40	ER32	no	right	80	59	74	63	65	33	75	50	6000	1:1
116-44010	40	ER32	yes	right	80	62	74	63	65	33	75	50	6000	1:1
116-44011	40	ER32	no	right	100	59	74	63	65	33	75	50	6000	1:1
116-44012	40	ER32	yes	right	100	62	74	63	65	33	75	50	6000	1:1
116-45002	50	ER40	no	right	92	63/70	100	78	76/83	44	86	70	4000	1:1
116-45003	50	ER40	yes	right	92	63/70	100	78	87,5	44	86	70	4000	1:1

* Linksausführung auf Anfrage * Left version on enquiry * Левое исполнение по запросу * Versione gauche sur demande * A richiesta la versione sinistra * 左边版本可查。

AXIAL BOHR- UND FRÄSKOPF, ZURÜCKGESETZT
 OFFSET AXIAL DRILLING AND MILLING HEAD
 АКСИАЛЬНАЯ СВЕРЛИЛЬНО-ФРЕЗЕРНАЯ ГОЛОВКА СО СМЕЩЕННЫМ ЦЕНТРОМ

TÊTE DE PERÇAGE ET FRAISAGE AXIAL, ARRIÈRE
 PORTAUTENSILE MOTORIZZATO ASSIALE DISASSATO
 轴向钻头.偏移

DIN 5480

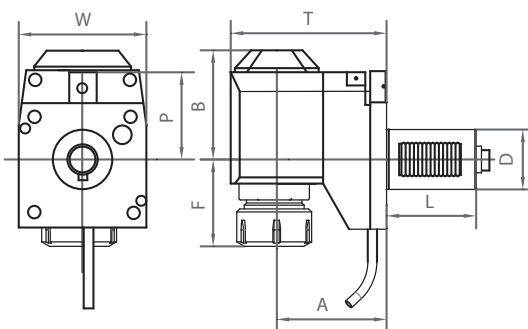


Code N.	D	ER	Cooling	A	B	F	L	P	T	W	Max:Torque Nm	Nmax	I(rev.)
116-43007	30	ER25	EXT	50	47	102	55	56	90	78	14	12000	1:2
116-44013	40	ER32	EXT	50	63/70	110	63	75/82	85	80	60	5000	1:1

RADIAL BOHR- UND FRÄSKOPF, ZURÜCKGESETZT
 OFFSET RADIAL DRILLING AND MILLING HEAD
 РАДИАЛЬНАЯ СВЕРЛИЛЬНО-ФРЕЗЕРНАЯ ГОЛОВКА СО СМЕЩЕНИЕМ

TÊTE DE PERÇAGE ET FRAISAGE RADIALE, ARRIÈRE
 PORTAUTENSILE MOTORIZZATO RADIALE ARRETRATO
 径向钻头.偏移

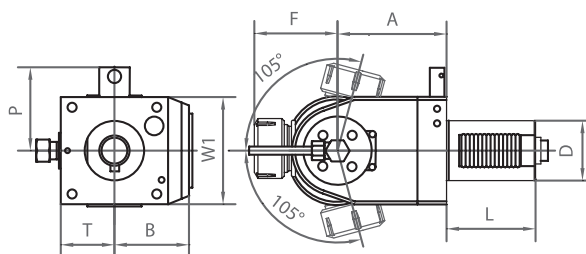
DIN 5480



Code N.	D	ER	Cooling	A	B	F	L	P	T	W	Max:Torque Nm	Nmax	I
116-43008	30	ER25	EXT	75	71	39,8	55	56	101	64	28	6000	1:1
116-43009	30	ER25	EXT+INT	75	73,5	39,8	55	56	101	64	28	6000	1:1
116-44014	40	ER25	EXT	120	92,2	36,6	63	65	153	75	50	6000	1:1
116-44015	40	ER25	EXT+INT	120	95,2	36,6	63	65	153	75	50	6000	1:1
116-44016	40	ER32	EXT	120	92,2	40,6	63	65	153	75	50	6000	1:1
116-44017	40	ER32	EXT+INT	120	95,2	40,6	63	65	153	75	50	6000	1:1

AXIAL-RADIAL BOHR-UND FRASKOPF TÊTE DE PERÇAGE ET FRAISAGE AXIAL-RADIAL
 AXIAL-RADIAL DRILLING AND MILLING HEAD PORTAUTENSILE MOTORIZZATO ASSIALE-RADIALE
 АКСИАЛЬНО-РАДИАЛЬНАЯ ПРИВОДНАЯ ГОЛОВКА ДЛЯ СВЕРЛ И ФРЕЗ 轴-径向钻头

DIN 5480



Code N.	D	ER	Internal cooling	Direction	A	B	F	L	P	T	W1	Max: Torque Nm	N max
116-43040	30	ER16	no	right/left	79	59	43	55	56	40	64	16	6000
116-43041	30	ER16	yes	right/left	86	59	43	55	56	40	64	16	6000
116-54021	40	ER25	no	right/left	79	59	63	63	65	40	78	16	6000
116-54022	40	ER25	yes	right/left	86	59	63	63	65	40	78	16	6000

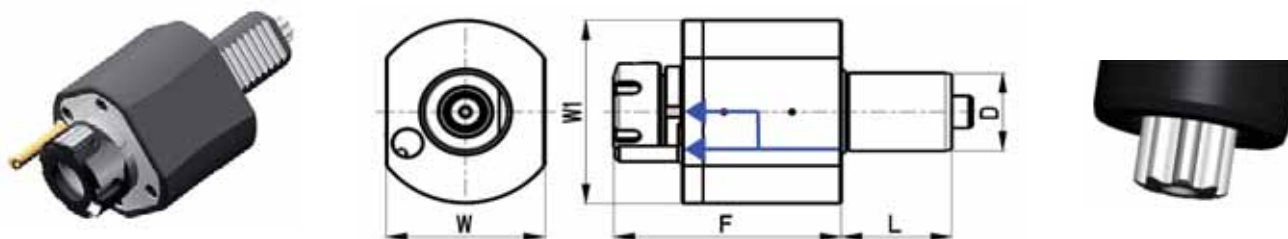
KAMATEK

DIN 5482



AXIAL BOHR- UND FRÄSKOPF TÊTE DE PERÇAGE ET FRAISAGE
 AXIAL DRILLING AND MILLING HEAD PORTAUTENSILE MOTORIZZATO ASSIALE
 АКСИАЛЬНАЯ СВЕРЛИЛЬНО-ФРЕЗЕРНАЯ ГОЛОВКА 轴向钻铣头

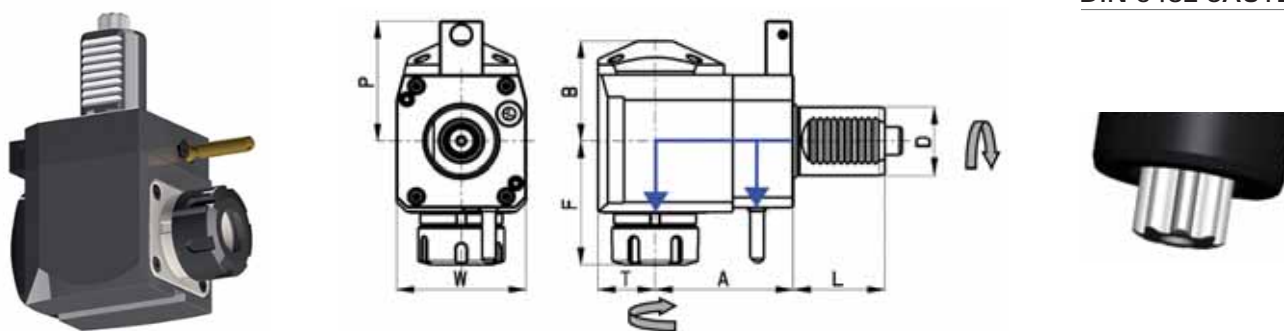
DIN 5482 SAUTER



Code N.	D	Clamping application	Internal cooling	F	L	W	W1	Max Torque (Nm)	Max Speed (rpm)	i
116-43010	30	ER25	no	87	45	62	69	28	6000	1:1
116-43011	30	ER25	yes	87	45	62	69	28	6000	1:1
116-44018	40	ER25	no	105	53	76	94	50	6000	1:1
116-44019	40	ER25	yes	105	53	76	94	50	6000	1:1
116-44020	40	ER32	no	108	53	76	94	50	6000	1:1
116-44021	40	ER32	yes	108	53	76	94	50	6000	1:1
116-45004	50	ER40	no	124	68	86	86	70	6000	1:1

RADIAL BOHR- UND FRÄSKOPF TÊTE DE PERÇAGE ET FRAISAGE RADIAL
 RADIAL DRILLING AND MILLING HEAD PORTAUTENSILE MOTORIZZATO RADIALE
 РАДИАЛЬНАЯ СВЕРЛИЛЬНО-ФРЕЗЕРНАЯ ГОЛОВКА 径向钻铣头

DIN 5482 SAUTER

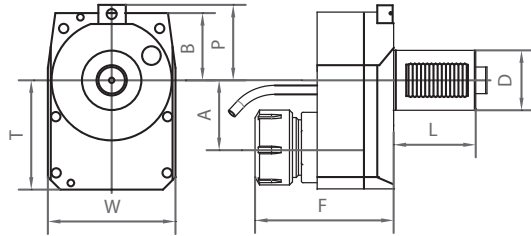


Code N.	D	Clamping application	Internal cooling	Direction	A	B	F	L	P	T	W	Max Torque (Nm)	Max Speed (rpm)	i
116-43012	30	ER25	no	right	55	48	63	45	48	26	64	28	6000	1:1
116-43013	30	ER25	yes	right	55	51	63	45	48	26	64	28	6000	1:1
116-44022	40	ER25	no	right	80	59	70	53	71	33	75	50	6000	1:1
116-44023	40	ER25	yes	right	80	62	70	53	71	33	75	50	6000	1:1
116-44024	40	ER32	no	right	80	59	74	53	71	33	75	50	6000	1:1
116-44025	40	ER32	yes	right	80	62	74	53	71	33	75	50	6000	1:1
116-45005	50	ER40	no	-	92	70/88	100	68	83/101	44	86	70	4000	1:1

* Linksausführung auf Anfrage * Left version on enquiry * Левое исполнение по запросу * Versione gauche sur demande * A richiesta la versione sinistra * 左边版本可查。

AXIAL BOHR- UND FRÄSKOPF, ZURÜCKGESETZT
 OFFSET AXIAL DRILLING AND MILLING HEAD
 АКСИАЛЬНАЯ СВЕРЛИЛЬНО-ФРЕЗЕРНАЯ ГОЛОВКА СО СМЕЩЕННЫМ ЦЕНТРОМ
 TÊTE DE PERÇAGE ET FRAISAGE AXIAL, ARRIÈRE
 PORTAUTENSILE MOTORIZZATO ASSIALE DISASSATO
 轴向钻铣头, 偏移

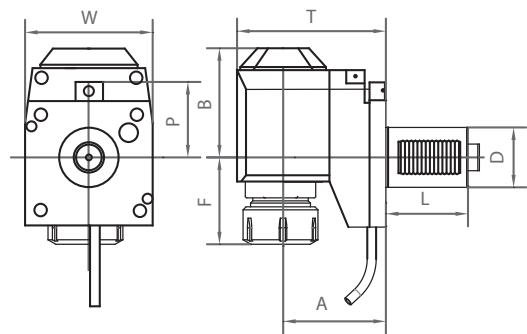
DIN 5482



Code N.	D	ER	Cooling	A	B	F	L	P	T	W	Max:Torque Nm	Nmax	I(rev.)
116-43014	30	ER25	EXT	50	40	102	45	48	90	78	14	12000	1:2

RADIAL BOHR- UND FRÄSKOPF, ZURÜCKGESETZT
 OFFSET RADIAL DRILLING AND MILLING HEAD
 РАДИАЛЬНАЯ СВЕРЛИЛЬНО-ФРЕЗЕРНАЯ ГОЛОВКА СО СМЕЩЕНИЕМ
 TÊTE DE PERÇAGE ET FRAISAGE RADIALE, ARRIÈRE
 PORTAUTENSILE MOTORIZZATO RADIALE ARRETRATO
 径向钻铣头, 偏移

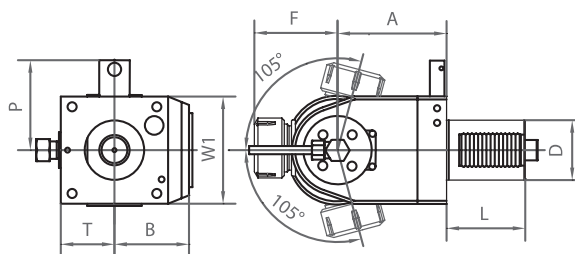
DIN 5482



Code N.	D	ER	Internal cooling	A	B	F	L	P	T	W	Max:Torque Nm	Nmax	I
116-43015	30	ER25	no	75	71	40	45	48	101	64	28	6000	1:1
116-43016	30	ER25	yes	75	74	40	45	48	101	64	28	6000	1:1
116-46003	40	ER25	no	120	92	37	53	71	125,5	75	60	4000	1:1
116-46004	40	ER25	yes	120	95	37	53	71	125,5	75	60	4000	1:1
116-46005	40	ER32	no	120	92	41	53	71	125,5	75	60	4000	1:1
116-46006	40	ER32	yes	120	95	41	53	71	125,5	75	60	4000	1:1

AXIAL-RADIAL BOHR-UND FRASKOPF TÊTE DE PERCAGE ET FRAISAGE AXIAL-RADIAL
 AXIAL-RADIAL DRILLING AND MILLING HEAD PORTAUTENSILE MOTORIZZATO ASSIALE-RADIALE
 АКСИАЛЬНО-РАДИАЛЬНАЯ ПРИВОДНАЯ ГОЛОВКА ДЛЯ СВЕРЛ И ФРЕЗ 轴-径向钻头

DIN 5482



Code N.	D	ER	Internal cooling	Direction	A	B	F	L	P	T	W1	Max: Torque Nm	N max
116-43042	30	ER16	no	right/left	79	59	43	45	48	40	64	16	6000
116-43043	30	ER16	yes	right/left	86	59	43	45	48	40	64	16	6000
116-54023	40	ER25	no	right/left	79	59	63	53	71	40	78	16	6000
116-54024	40	ER25	yes	right/left	86	59	63	53	71	40	78	16	6000

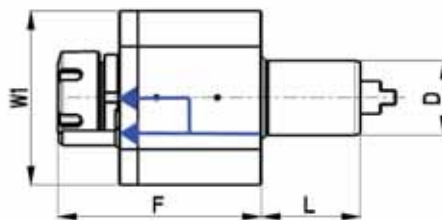
KAMATEK

DIN 1809



AXIAL BOHR- UND FRÄSKOPF TÊTE DE PERÇAGE ET FRAISAGE
 AXIAL DRILLING AND MILLING HEAD PORTAUTENSILE MOTORIZZATO ASSIALE
 АКСИАЛЬНАЯ СВЕРЛИЛЬНО-ФРЕЗЕРНАЯ ГОЛОВКА 轴向钻铣头

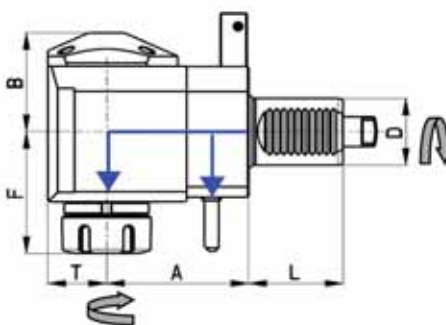
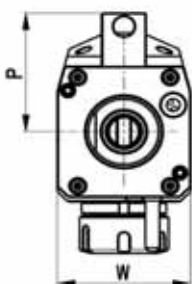
DIN1809 - DIPLOMATIC



Code N.	D	Clamping application	Internal cooling	F	L	W	W1	Max Torque (Nm)	Max Speed (rpm)	i
116-43017	30	ER25	no	87	45	64	68	28	6000	1:1
116-43018	30	ER25	yes	87	45	64	68	28	6000	1:1
116-44026	40	ER25	no	105	53	80	86	50	6000	1:1
116-44027	40	ER25	yes	105	53	80	86	50	6000	1:1
116-44028	40	ER32	no	108	53	80	86	50	6000	1:1
116-44029	40	ER32	yes	108	53	80	86	50	6000	1:1
116-44030	40	ER32	no	95	53	80	86	50	6000	1:1
116-44031	40	ER32	yes	95	53	80	86	50	6000	1:1
116-45006	50	ER40	no	124	68	86	86	70	6000	1:1

RADIAL BOHR- UND FRÄSKOPF TÊTE DE PERÇAGE ET FRAISAGE RADIAL
 RADIAL DRILLING AND MILLING HEAD PORTAUTENSILE MOTORIZZATO RADIALE
 РАДИАЛЬНАЯ СВЕРЛИЛЬНО-ФРЕЗЕРНАЯ ГОЛОВКА 径向钻铣头

DIN1809 - DIPLOMATIC

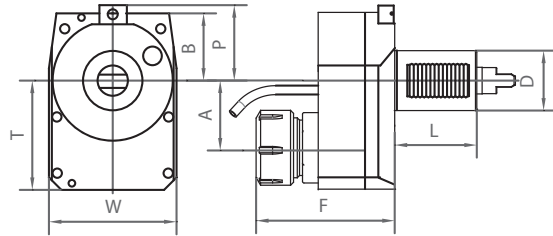


Code N.	D	Clamping application	Internal cooling	Direction	A	B	F	L	P	T	W	Max Torque (Nm)	Max Speed (rpm)	i
116-43019	30	ER25	no	right	55	48	63	45	48	29	64	28	6000	1:1
116-43020	30	ER25	yes	right	55	51	63	45	48	29	64	28	6000	1:1
116-44032	40	ER25	no	right	80	59	70	53	71	36	75	50	6000	1:1
116-44033	40	ER25	yes	right	80	62	70	53	71	36	75	50	6000	1:1
116-44034	40	ER32	no	right	80	59	74	53	71	36	75	50	6000	1:1
116-44035	40	ER32	yes	right	80	62	74	53	71	36	75	50	6000	1:1
116-44036	40	ER25	no	left	100	59	70	53	-	36	75	50	6000	1:1
116-44037	40	ER25	yes	left	100	62	70	53	-	36	75	50	6000	1:1
116-44038	40	ER32	no	left	100	59	74	53	-	36	75	50	6000	1:1
116-44039	40	ER32	yes	left	100	62	74	53	-	36	75	50	6000	1:1
116-45007	50	ER40	no	left	92	70/88	100	68	83/101	44	86	70	4000	1:1
116-45008	50	ER40	yes	left	92	70/88	100	68	92,5	44	86	70	4000	1:1

* Linksausführung auf Anfrage * Left version on enquiry * Левое исполнение по запросу * Versione gauche sur demande * A richiesta la versione sinistra * 左边版本可查。

AXIAL BOHR- UND FRÄSKOPF, ZURÜCKGESETZT
 OFFSET AXIAL DRILLING AND MILLING HEAD
 АКСИАЛЬНАЯ СВЕРЛИЛЬНО-ФРЕЗЕРНАЯ ГОЛОВКА СО СМЕЩЕННЫМ ЦЕНТРОМ
 轴向钻头.偏移

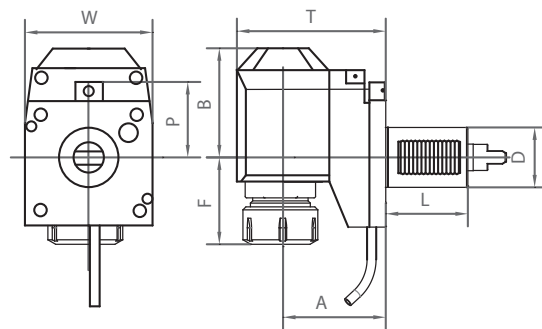
DIN 1809



Code N.	D	ER	Cooling	A	B	F	L	P	T	W	Max:Torque Nm	Nmax	I(rev.)
116-43021	30	ER25	EXT	50	40	106	45	48	90	78	14	12000	1:2
116-44040	40	ER32	EXT	50	63/70	110	51	75/82	85	80	60	5000	1:1
116-44041	40	ER32	EXT+INT	50	63/70	110	51	75/82	85	80	60	5000	1:1

RADIAL BOHR- UND FRÄSKOPF, ZURÜCKGESETZT
 OFFSET RADIAL DRILLING AND MILLING HEAD
 РАДИАЛЬНАЯ СВЕРЛИЛЬНО-ФРЕЗЕРНАЯ ГОЛОВКА СО СМЕЩЕНИЕМ
 径向钻头.偏移

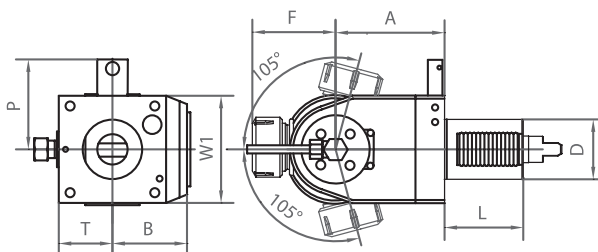
DIN 1809



Code N.	D	ER	Internal cooling	A	B	F	L	P	T	W	Max:Torque Nm	Nmax	I
116-43022	30	ER25	no	75	71	40	45	48	101	64	28	6000	1:1
116-43023	30	ER25	yes	75	74	40	45	48	101	64	28	6000	1:1
116-46007	40	ER25	no	120	92	37	53	71	120	75	60	4000	1:1
116-46008	40	ER25	yes	120	95	37	53	71	120	75	60	4000	1:1
116-46009	40	ER25	no	120	92	41	53	71	120	75	60	4000	1:1
116-46010	40	ER25	yes	120	95	41	53	71	120	75	60	4000	1:1

AXIAL-RADIAL BOHR-UND FRASKOPF TÊTE DE PERÇAGE ET FRAISAGE AXIAL-RADIAL
 AXIAL-RADIAL DRILLING AND MILLING HEAD PORTAUTENSILE MOTORIZZATO ASSIALE-RADIALE
 АКСИАЛЬНО-РАДИАЛЬНАЯ ПРИВОДНАЯ ГОЛОВКА ДЛЯ СВЕРЛ И ФРЕЗ 轴-径向钻头

DIN 1809



Code N.	D	ER	Internal cooling	Direction	A	B	F	L	P	T	W1	Max: Torque Nm	N max
116-43044	30	ER16	no	right/left	79	59	43	45	48	40	64	16	6000
116-43045	30	ER16	yes	right/left	86	59	43	45	48	40	64	16	6000
116-54025	40	ER25	no	right/left	79	59	63	53	71	40	78	16	6000
116-54026	40	ER25	yes	right/left	86	59	63	53	71	40	78	16	6000

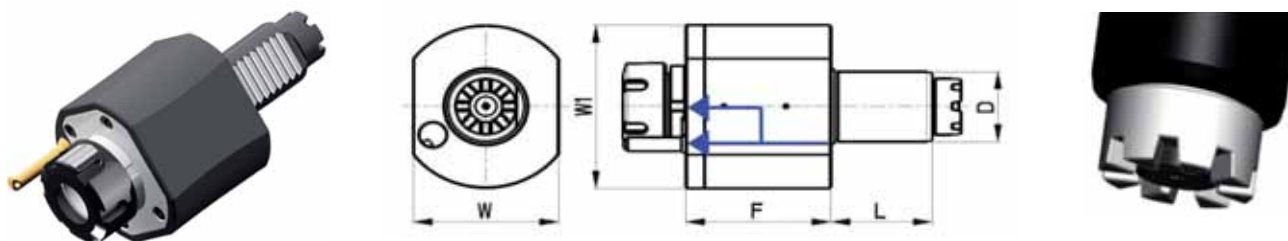
KAMATEK

TOEM BARUFFALDI



AXIAL BOHR- UND FRÄSKOPF TÊTE DE PERÇAGE ET FRAISAGE
 AXIAL DRILLING AND MILLING HEAD PORTAUTENSILE MOTORIZZATO ASSIALE
 АКСИАЛЬНАЯ СВЕРЛИЛЬНО-ФРЕЗЕРНАЯ ГОЛОВКА 轴向钻头

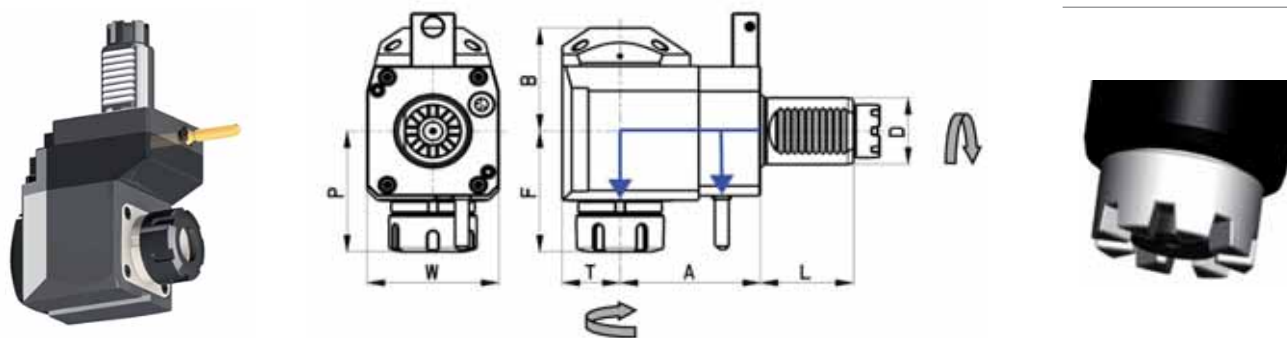
TOEM BARUFFALDI



Code N.	D	Clamping application	Internal cooling	F	L	W	W1	Max Torque (Nm)	Max Speed (rpm)	i	Z
116-43024	30	ER25	no	87	45	64	68	28	6000	1:1	6
116-43025	30	ER25	yes	87	45	64	68	28	6000	1:1	6
116-44044	40	ER25	no	105	53	80	86	50	6000	1:1	8
116-44045	40	ER25	yes	105	53	80	86	50	6000	1:1	8
116-44046	40	ER32	no	108	53	80	86	50	6000	1:1	8
116-44047	40	ER32	yes	108	53	80	86	50	6000	1:1	8
116-45009	50	ER40	no	124	68	86	86	70	6000	1:1	-

RADIAL BOHR- UND FRÄSKOPF TÊTE DE PERÇAGE ET FRAISAGE RADIAL
 RADIAL DRILLING AND MILLING HEAD PORTAUTENSILE MOTORIZZATO RADIALE
 РАДИАЛЬНАЯ СВЕРЛИЛЬНО-ФРЕЗЕРНАЯ ГОЛОВКА 径向钻头

TOEM BARUFFALDI

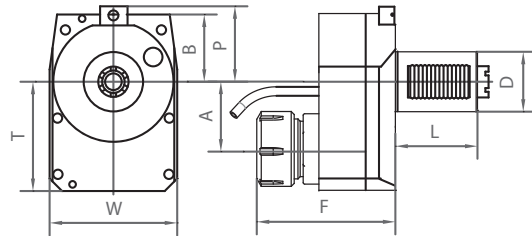


Code N.	D	Clamping application	Internal cooling	Direction	A	B	F	L	P	T	W	Max Torque (Nm)	Max Speed (rpm)	i	Z
116-43026	30	ER25	no	right	55	48	63	45	48	29	64	28	6000	1:1	6
116-43027	30	ER25	yes	right	55	51	63	45	48	29	64	28	6000	1:1	6
116-44048	40	ER25	no	right	80	59	70	53	71	36	75	50	6000	1:1	8
116-44049	40	ER25	yes	right	80	62	70	53	71	36	75	50	6000	1:1	8
116-44050	40	ER32	no	right	80	59	74	53	71	36	75	50	6000	1:1	8
116-44051	40	ER32	yes	right	80	62	74	53	71	36	75	50	6000	1:1	8
116-45010	50	ER40	no	-	92	70/88	100	68	83/101	44	86	70	4000	1:1	-
116-45011	50	ER40	yes	-	92	70/88	100	68	92,5	44	86	70	4000	1:1	-

* Linksausführung auf Anfrage * Left version on enquiry * Левое исполнение по запросу * Versione gauche sur demande * A richiesta la versione sinistra * 左边版本可查。

AXIAL BOHR- UND FRÄSKOPF, ZURÜCKGESETZT
 OFFSET AXIAL DRILLING AND MILLING HEAD
 АКСИАЛЬНАЯ СВЕРЛИЛЬНО-ФРЕЗЕРНАЯ ГОЛОВКА СО СМЕЩЕННЫМ ЦЕНТРОМ
 TÊTE DE PERÇAGE ET FRAISAGE AXIAL, ARRIÈRE
 PORTAUTENSILE MOTORIZZATO ASSIALE DISASSATO
 轴向钻铣头, 偏移

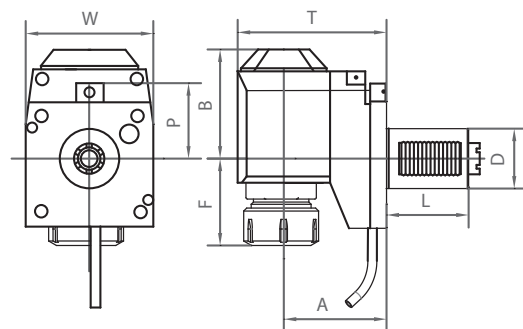
TOEM BARUFFALDI



Code N.	D	ER	Cooling	A	B	F	L	P	T	W	Max:Torque Nm	Nmax	I(rev.)	Z
116-43028	30	ER25	EXT	50	40	106	45	48	90	78	14	12000	1:2	6
116-44052	40	ER32	EXT	50	63/70	110	51	75/82	85	80	60	5000	1:1	-
116-44053	40	ER32	EXT+INT	50	63/70	110	51	75/82	85	80	60	5000	1:1	-

RADIAL BOHR- UND FRÄSKOPF, ZURÜCKGESETZT
 OFFSET RADIAL DRILLING AND MILLING HEAD
 РАДИАЛЬНАЯ СВЕРЛИЛЬНО-ФРЕЗЕРНАЯ ГОЛОВКА СО СМЕЩЕНИЕМ
 TÊTE DE PERÇAGE ET FRAISAGE RADIALE, ARRIÈRE
 PORTAUTENSILE MOTORIZZATO RADIALE ARRETRATO
 径向钻铣头, 偏移

TOEM BARUFFALDI

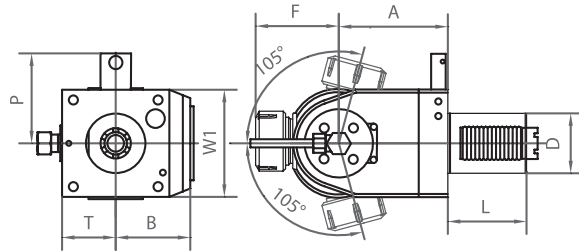


Code N.	D	ER	Internal cooling	A	B	F	L	P	T	W	Max:Torque Nm	Nmax	I	Z
116-43029	30	ER25	no	75	71	40	45	48	101	64	28	6000	1:1	6
116-43030	30	ER25	yes	75	74	40	45	48	101	64	28	6000	1:1	6
116-46011	40	ER25	no	120	92	37	53	71	120	75	60	6000	1:1	-
116-46012	40	ER25	yes	120	95	37	53	71	120	75	60	6000	1:1	-
116-46013	40	ER32	no	120	92	41	53	71	120	75	60	6000	1:1	-
116-46014	40	ER32	yes	120	95	41	53	71	120	75	60	6000	1:1	-

AXIAL-RADIAL BOHR-UND FRASKOPF
 AXIAL-RADIAL DRILLING AND MILLING HEAD
 АКСИАЛЬНО-РАДИАЛЬНАЯ ПРИВОДНАЯ ГОЛОВКА ДЛЯ СВЕРЛ И ФРЕЗ

TÊTE DE PERCAGE ET FRAISAGE AXIAL-RADIAL
 PORTAUTENSILE MOTORIZZATO ASSIALE-RADIALE
 轴-径向钻头

TOEM BARUFFALDI



Code N.	D	ER	Internal cooling	Direction	A	B	F	L	P	T	W1	Max: Torque Nm	N max
116-43046	30	ER16	no	right/left	79	59	43	45	48	40	64	16	6000
116-43047	30	ER16	yes	right/left	86	59	43	45	48	40	64	16	6000
116-54027	40	ER25	no	right/left	79	59	63	53	71	40	78	16	6000
116-54028	40	ER25	yes	right/left	86	59	63	53	71	40	78	16	6000

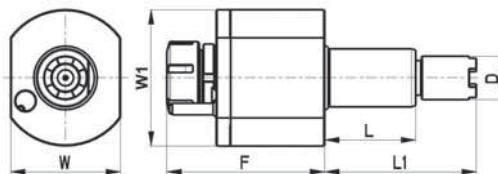
KAMATEK

HAAS



AXIAL BOHR- UND FRÄSKOPF TÊTE DE PERÇAGE ET FRAISAGE
 AXIAL DRILLING AND MILLING HEAD PORTAUTENSILE MOTORIZZATO ASSIALE
 АКСИАЛЬНАЯ СВЕРЛИЛЬНО-ФРЕЗЕРНАЯ ГОЛОВКА 轴向钻铣头

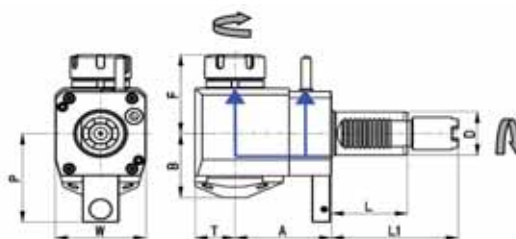
STEPPED - HAAS



Code N.	D	Clamping application	Internal cooling	F	L	L1	W	W1	Max Torque (Nm)	Max Speed (rpm)	i
116-44056	40	ER25	no	105	63	104,85	76	94	50	6000	1:1
116-44057	40	ER25	yes	105	63	104,85	76	94	50	6000	1:1
116-44058	40	ER32	no	108	63	104,85	76	94	50	6000	1:1
116-44059	40	ER32	yes	108	63	104,85	76	94	50	6000	1:1
116-44060	40	ER25	no	105	63	117,55	76	94	50	6000	1:1
116-44061	40	ER25	yes	105	63	117,55	76	94	50	6000	1:1
116-44062	40	ER32	no	108	63	117,55	76	94	50	6000	1:1
116-44063	40	ER32	yes	108	63	117,55	76	94	50	6000	1:1
116-44064	40	ER25	no	105	63	130,25	76	94	50	6000	1:1
116-44065	40	ER25	yes	105	63	130,25	76	94	50	6000	1:1
116-44066	40	ER32	no	108	63	130,25	76	94	50	6000	1:1
116-44067	40	ER32	yes	108	63	130,25	76	94	50	6000	1:1

RADIAL BOHR- UND FRÄSKOPF TÊTE DE PERÇAGE ET FRAISAGE RADIAL
 RADIAL DRILLING AND MILLING HEAD PORTAUTENSILE MOTORIZZATO RADIALE
 РАДИАЛЬНАЯ СВЕРЛИЛЬНО-ФРЕЗЕРНАЯ ГОЛОВКА 径向钻铣头

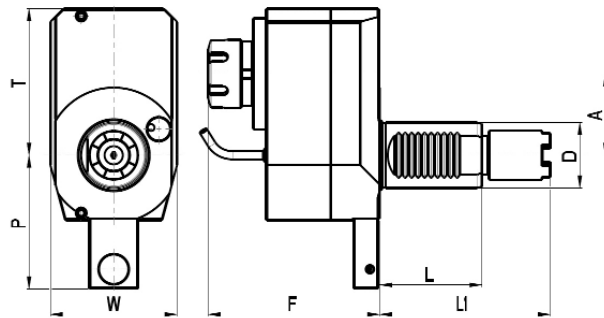
STEPPED - HAAS



Code N.	D	Clamping application	Internal cooling	Direction	A	B	F	L	L1	P	T	W	Max Torque (Nm)	Max Speed (rpm)	i
116-47001	40	ER25	no	left	69	59	70	63	104,85	82	36	75	60	6000	1:1
116-47002	40	ER25	yes	left	69	62	70	63	104,85	82	36	75	50	6000	1:1
116-47003	40	ER32	no	left	69	59	74	63	104,85	82	36	75	50	6000	1:1
116-47004	40	ER32	yes	left	69	62	74	63	104,85	82	36	75	50	6000	1:1
116-47005	40	ER25	no	left	69	59	70	63	117,55	82	36	75	50	6000	1:1
116-47006	40	ER25	yes	left	69	62	70	63	117,55	82	36	75	50	6000	1:1
116-47007	40	ER32	no	left	69	59	74	63	117,55	82	36	75	50	6000	1:1
116-47008	40	ER32	yes	left	69	62	74	63	117,55	82	36	75	50	6000	1:1
116-47009	40	ER32	no	left	69	59	70	63	130,25	82	36	75	50	6000	1:1
116-47010	40	ER25	yes	left	69	62	70	63	130,25	82	36	75	50	6000	1:1
116-47011	40	ER25	no	left	69	59	74	63	130,25	82	36	75	50	6000	1:1
116-47012	40	ER32	yes	left	69	62	74	63	130,25	82	36	75	50	6000	1:1
116-44068	40	ER25	no	left	80	59	70	63	104,85	82	33	75	50	6000	1:1
116-44069	40	ER25	yes	left	80	62	70	63	104,85	82	33	75	50	6000	1:1
116-44070	40	ER32	no	left	80	59	74	63	104,85	82	33	75	50	6000	1:1
116-44071	40	ER32	yes	left	80	62	74	63	104,85	82	33	75	50	6000	1:1
116-44072	40	ER25	no	left	80	59	70	63	117,55	82	33	75	50	6000	1:1
116-44073	40	ER25	yes	left	80	62	70	63	117,55	82	33	75	50	6000	1:1
116-44074	40	ER32	no	left	80	59	74	63	117,55	82	33	75	50	6000	1:1
116-44075	40	ER32	yes	left	80	62	74	63	117,55	82	33	75	50	6000	1:1
116-44076	40	ER25	no	left	80	59	70	63	130,25	82	33	75	50	6000	1:1
116-44077	40	ER25	yes	left	80	62	70	63	130,25	82	33	75	50	6000	1:1
116-44078	40	ER32	no	left	80	59	74	63	130,25	82	33	75	50	6000	1:1
116-44079	40	ER32	yes	left	80	62	74	63	130,25	82	33	75	50	6000	1:1

AXIAL BOHR- UND FRÄSKOPF, ZURÜCKGESETZT
 OFFSET AXIAL DRILLING AND MILLING HEAD
 АКСИАЛЬНАЯ СВЕРЛИЛЬНО-ФРЕЗЕРНАЯ ГОЛОВКА СО СМЕЩЕННЫМ ЦЕНТРОМ
 TÊTE DE PERÇAGE ET FRAISAGE AXIAL, ARRIÈRE
 PORTAUTENSILE MOTORIZZATO ASSIALE DISASSATO
 轴向钻铣头, 偏移

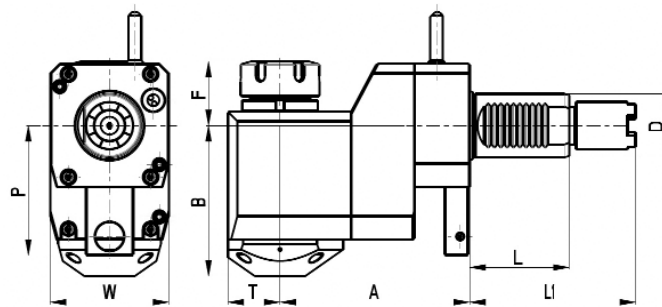
HAAS



Code N.	D	Toolgrip	Internal cooling	Direction	A	F	L	L1	P	T	W
116-44080	40	ER25	no	left	50	106	63	140,85	82	90	78
116-44081	40	ER25	yes	left	50	106	63	140,85	82	90	78
116-44082	40	ER25	no	left	50	106	63	117,55	82	90	78
116-44083	40	ER25	yes	left	50	106	63	117,55	82	90	78
116-44084	40	ER25	no	left	50	106	63	130,25	82	90	78
116-44085	40	ER25	yes	left	50	106	63	130,25	82	90	78

RADIAL BOHR- UND FRÄSKOPF, ZURÜCKGESETZT
 OFFSET RADIAL DRILLING AND MILLING HEAD
 РАДИАЛЬНАЯ СВЕРЛИЛЬНО-ФРЕЗЕРНАЯ ГОЛОВКА СО СМЕЩЕНИЕМ
 TÊTE DE PERÇAGE ET FRAISAGE RADIALE, ARRIÈRE
 PORTAUTENSILE MOTORIZZATO RADIALE DISASSATO
 径向钻铣头, 偏移

HAAS

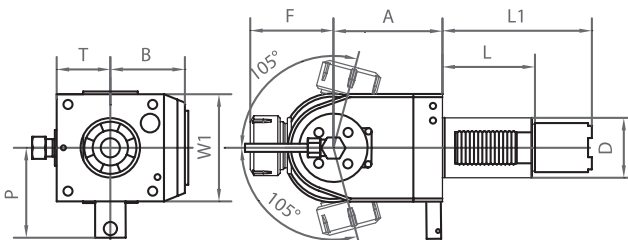


Code N.	D	Toolgrip	Internal cooling	Direction	A	B	F	L	L1	P	T	W
116-44086	40	ER25	no	left	120	92	37	63	104,85	82	33	75
116-44087	40	ER25	yes	left	120	95	37	63	104,85	82	33	75
116-44088	40	ER32	no	left	120	92	41	63	104,85	82	33	75
116-44089	40	ER32	yes	left	120	95	41	63	104,85	82	33	75
116-44090	40	ER25	no	left	120	92	37	63	117,55	82	33	75
116-44091	40	ER25	yes	left	120	95	37	63	117,55	82	33	75
116-44092	40	ER32	no	left	120	92	41	63	117,55	82	33	75
116-44093	40	ER32	yes	left	120	95	41	63	117,55	82	33	75
116-44094	40	ER25	no	left	120	92	37	63	130,25	82	33	75
116-44095	40	ER25	yes	left	120	95	37	63	130,25	82	33	75
116-44096	40	ER32	no	left	120	92	41	63	130,25	82	33	75
116-44097	40	ER32	yes	left	120	95	41	63	130,25	82	33	75

AXIAL-RADIAL BOHR-UND FRASKOPF
 AXIAL-RADIAL DRILLING AND MILLING HEAD
 АКСИАЛЬНО-РАДИАЛЬНАЯ ПРИВОДНАЯ ГОЛОВКА ДЛЯ СВЕРЛ И ФРЕЗ

TÊTE DE PERÇAGE ET FRAISAGE AXIAL-RADIAL
 PORTAUTENSILE MOTORIZZATO ASSIALE-RADIALE
 轴-径向钻头

STEPPED-HAAS



Code N.	D	ER	Internal cooling	Direction	A	B	F	L	L1	P	T	W1	Max: Torque Nm	N max
116-54029	40	ER25	no	right/left	79	59	63	63	104,85	82	40	78	16	6000
116-54030	40	ER25	yes	right/left	86	59	63	63	104,85	82	40	78	16	6000
116-54031	40	ER25	no	right/left	79	59	63	63	117,55	82	40	78	16	6000
116-54032	40	ER25	yes	right/left	86	59	63	63	117,55	82	40	78	16	6000
116-54033	40	ER25	no	right/left	79	59	63	63	130,25	82	40	78	16	6000
116-54034	40	ER25	yes	right/left	86	59	63	63	130,25	82	40	78	16	6000

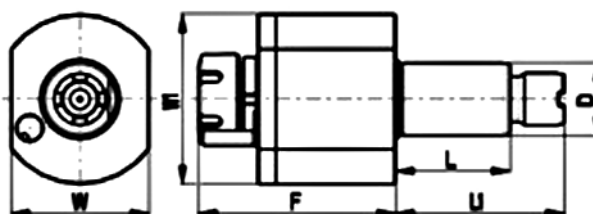
KAMATEK

OKUMA



AXIAL BOHR- UND FRÄSKOPF TÊTE DE PERÇAGE ET FRAISAGE
 AXIAL DRILLING AND MILLING HEAD PORTAUTENSILE MOTORIZZATO ASSIALE
 АКСИАЛЬНАЯ СВЕРЛИЛЬНО-ФРЕЗЕРНАЯ ГОЛОВКА 轴向钻铣头

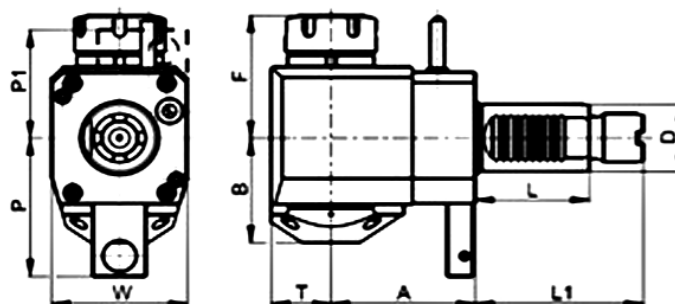
STEPPED - OKUMA



Code N.	D	Toolgrip	Internal cooling	F	L	L1	W	W1
116-43031	30	ER25	no	87	55	69	64	68
116-43032	30	ER25	yes	87	55	69	64	68
116-44098	40	ER25	no	105	63	93	80	86
116-44099	40	ER25	yes	105	63	93	80	86
116-54001	40	ER32	no	108	63	93	80	86
116-54002	40	ER32	yes	108	63	93	80	86
116-54003	40	ER25	no	105	63	101	80	86
116-54004	40	ER25	yes	105	63	101	80	86
116-54005	40	ER32	no	108	63	101	80	86
116-54006	40	ER32	yes	108	63	101	80	86

RADIAL BOHR- UND FRÄSKOPF TÊTE DE PERÇAGE ET FRAISAGE RADIAL
 RADIAL DRILLING AND MILLING HEAD PORTAUTENSILE MOTORIZZATO RADIALE
 РАДИАЛЬНАЯ СВЕРЛИЛЬНО-ФРЕЗЕРНАЯ ГОЛОВКА 径向钻铣头

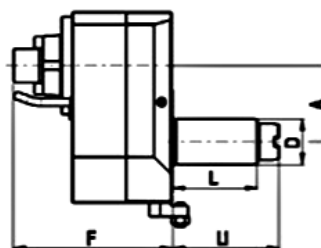
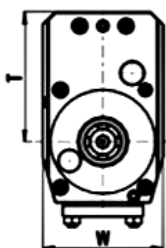
STEPPED - OKUMA



Code N.	D	Toolgrip	Internal cooling	Direction	A	B	F	L	L1	P	P1	T	W
116-43033	30	ER25	no	right	85	48	63	55	69	-	57	29	64
116-43034	30	ER25	yes	right	85	51	63	55	69	-	57	29	64
116-43035	30	ER25	no	left	55	48	63	55	69	72	-	29	64
116-43036	30	ER25	yes	left	55	51	63	55	69	72	-	29	64
116-54007	40	ER25	no	left	80	59	70	63	93	82	-	36	75
116-54008	40	ER25	yes	left	80	62	70	63	93	82	-	36	75
116-54009	40	ER32	no	left	80	59	74	63	93	82	-	36	75
116-54010	40	ER32	yes	left	80	62	74	63	93	82	-	36	75
116-54011	40	ER25	no	left	80	59	70	63	101	82	-	36	75
116-54012	40	ER25	yes	left	80	62	70	63	101	82	-	36	75
116-54013	40	ER32	no	left	80	59	74	63	101	82	-	36	75
116-54014	40	ER32	yes	left	80	62	74	63	101	82	-	36	75
116-54015	40	ER25	no	right	80	59	70	63	93	-	-	36	75
116-54016	40	ER25	yes	right	80	62	70	63	93	-	-	36	75
116-54017	40	ER32	no	right	80	59	74	63	93	-	-	36	75
116-54018	40	ER32	yes	right	80	62	74	63	93	-	-	36	75

AXIAL BOHR- UND FRÄSKOPF TÊTE DE PERÇAGE ET FRAISAGE AXIAL
 AXIAL DRILLING AND MILLING HEAD PORTAUTENSILE MOTORIZZATO ASSIALE
 РАДИАЛЬНАЯ СВЕРЛИЛЬНО-ФРЕЗЕРНАЯ ГОЛОВКА 径向钻头

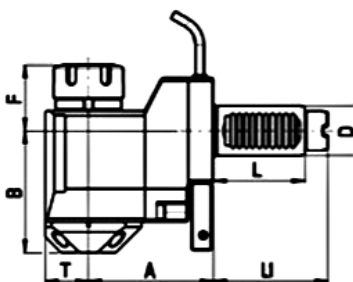
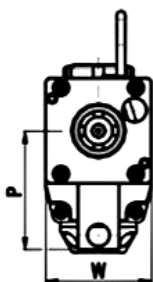
STEPPED - OKUMA



Code N.	D	Toolgrip	Internal cooling	Direction	A	F	L	L1	T	W
116-43037	30	Ø22	no	right	50	103	55	69	85	78

RADIAL BOHR- UND FRÄSKOPF TÊTE DE PERÇAGE ET FRAISAGE RADIAL
 OFFSET RADIAL DRILLING AND MILLING HEAD PORTAUTENSILE MOTORIZZATO RADIALE ARRETRATO
 РАДИАЛЬНАЯ СВЕРЛИЛЬНО-ФРЕЗЕРНАЯ ГОЛОВКА 径向钻头

STEPPED - OKUMA

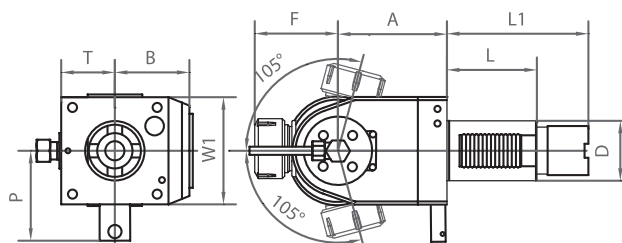


Code N.	D	Toolgrip	Internal cooling	Direction	A	B	F	L	L1	P	T	W
116-43038	30	ER25	no	left	75	71	40	55	69	72	29	64
116-43039	30	ER25	yes	left	75	74	40	55	69	72	29	64
116-48001	40	ER25	no	left	120	92	37	63	93	82	36	75
116-48002	40	ER25	yes	left	120	95	37	63	93	82	36	75
116-48003	40	ER32	no	left	120	92	41	63	93	82	36	75
116-48004	40	ER32	yes	left	120	95	41	63	93	82	36	75
116-48005	40	ER25	no	left	120	92	37	63	101	82	36	75
116-48006	40	ER25	yes	left	120	95	37	63	101	82	36	75
116-48007	40	ER32	no	left	120	92	41	63	101	82	36	75
116-48008	40	ER32	yes	left	120	95	41	63	101	82	36	75

AXIAL-RADIAL BOHR-UND FRASKOPF
 AXIAL-RADIAL DRILLING AND MILLING HEAD
 АКСИАЛЬНО-РАДИАЛЬНАЯ ПРИВОДНАЯ ГОЛОВКА ДЛЯ СВЕРЛ И ФРЕЗ

TÊTE DE PERCAGE ET FRAISAGE AXIAL-RADIAL
 PORTAUTENSILE MOTORIZZATO ASSIALE-RADIALE
 轴-径向钻头

STEPPED-OKUMA



Code N.	D	ER	Internal cooling	Direction	A	B	F	L	L1	P	T	W1	Max: Torque Nm	N max
116-43048	30	ER16	no	right/left	79	59	43	55	69	57	40	64	16	6000
116-43049	30	ER16	yes	right/left	86	59	43	55	69	57	40	64	16	6000
116-54035	40	ER25	no	right/left	79	59	63	63	93	82	40	78	16	6000
116-54036	40	ER25	yes	right/left	86	59	63	63	93	82	40	78	16	6000
116-54037	40	ER25	no	right/left	79	59	63	63	101	82	40	78	16	6000
116-54038	40	ER25	yes	right/left	86	59	63	63	101	82	40	78	16	6000

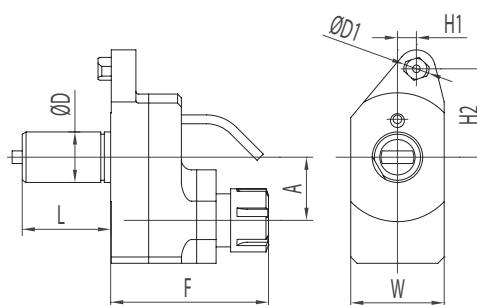
KAMATEK

MAZAK



AXIAL BOHR- UND FRÄSKOPF TÊTE DE PERÇAGE ET FRAISAGE
 AXIAL DRILLING AND MILLING HEAD PORTAUTENSILE MOTORIZZATO ASSIALE
 АКСИАЛЬНАЯ СВЕРЛИЛЬНО-ФРЕЗЕРНАЯ ГОЛОВКА 轴向钻铣头

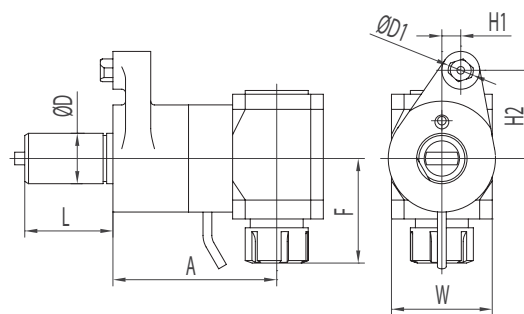
MAZAK



Code N.	D	ER	A	D1	F	H1	H2	L	W	Nmax	I
116-54019	40	ER32	50	20	121	15	70	70	74	-	1:1

RADIAL BOHR- UND FRÄSKOPF TÊTE DE PERÇAGE ET FRAISAGE RADIAL
 RADIAL DRILLING AND MILLING HEAD PORTAUTENSILE MOTORIZZATO RADIALE
 РАДИАЛЬНАЯ СВЕРЛИЛЬНО-ФРЕЗЕРНАЯ ГОЛОВКА 径向钻铣头

MAZAK



Code N.	D	ER	A	D1	F	H1	H2	L	W	N	I
116-54020	40	ER32	130	20	83	15	70	70	80	-	1:1

KAMATEK

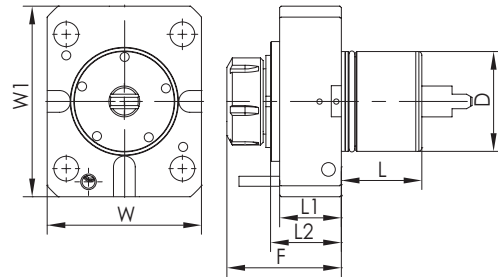
MORI SEIKI



AXIAL BOHR- UND FRÄSKOPF
 AXIAL DRILLING AND MILLING HEAD
 АКСИАЛЬНАЯ СВЕРЛИЛЬНО-ФРЕЗЕРНАЯ ГОЛОВКА

TÊTE DE PERÇAGE ET FRAISAGE
 PORTAUTENSILE MOTORIZZATO ASSIALE
 轴向钻铣头

MORI SEIKI NL2000

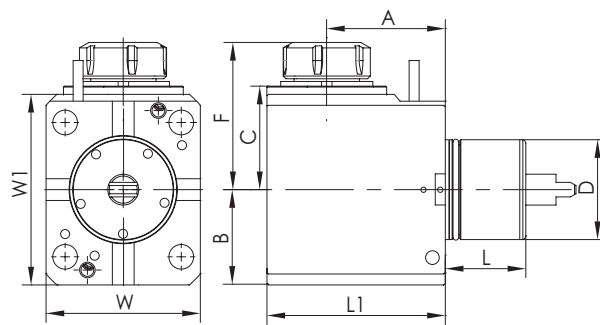


Code N.	ER	D	F	L	L1	L2	W	W1	T(Nm)	N (rpm)	I	Internal cooling
124-06001	ER32	60	88,8	53	48,5	58	108	130	70	6000	1:1	no
124-06003	ER32	60	88,8	53	48,5	58	108	130	70	6000	1:1	yes

RADIAL BOHR- UND FRÄSKOPF
 RADIAL DRILLING AND MILLING HEAD
 РАДИАЛЬНАЯ СВЕРЛИЛЬНО-ФРЕЗЕРНАЯ ГОЛОВКА

TÊTE DE PERÇAGE ET FRAISAGE RADIAL
 PORTAUTENSILE MOTORIZZATO RADIALE
 径向钻铣头

MORI SEIKI NL2000



Code N.	ER	D	F	L	L1	A	B	C	W	W1	T(Nm)	N (rpm)	I	Internal cooling
124-06002	ER32	60	107,3	53	128	90	65	78	108	130	70	6000	1:1	no
124-06004	ER32	60	107,3	53	128	90	65	78	108	130	70	6000	1:1	yes

The logo for KAMATEK, featuring the word "KAMATEK" in a bold, black, sans-serif font. The letter "K" is stylized with a red chevron shape pointing to the left, and the letter "A" is stylized with a red chevron shape pointing to the right. The background of the entire page is a teal color with a faint, repeating pattern of interlocking diamond shapes, resembling a chain-link fence.

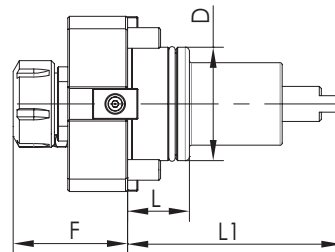
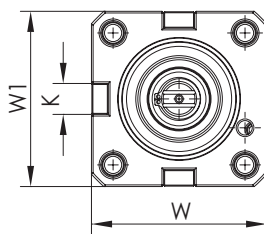
KAMATEK

BMT 55
BMT 65
BMT 75
BMT 85



AXIAL BOHR- UND FRÄSKOPF TÊTE DE PERÇAGE ET FRAISAGE
 AXIAL DRILLING AND MILLING HEAD PORTAUTENSILE MOTORIZZATO ASSIALE
 АКСИАЛЬНАЯ СВЕРЛИЛЬНО-ФРЕЗЕРНАЯ ГОЛОВКА 轴向钻头

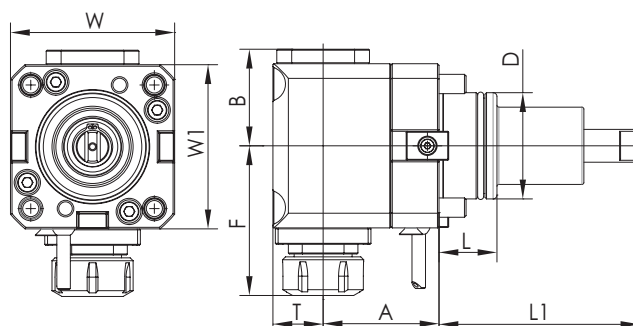
BMT



Code N.	BMT	ER	D	F	K	L	L1	W	W1	Max: Speed (RPM)	I	Max: Torque Nm	Internal cooling
124-05501	55	ER25	55	55,5	15	30	104	85	85	6000	1:1	40	no
124-05503	55	ER25	55	71	15	30	104	85	85	6000	1:1	40	no
124-05504	55	ER25	55	71	15	30	104	85	85	6000	1:1	40	yes
124-06501	65	ER32	65	72	18	32	112	94	94	6000	1:1	50	no
124-07501	75	ER40	75	81,5	25	43	110	112	112	6000	1:1	70	no
124-08501	85	ER50	85	108	-	-	-	125	125	6000	1:1	100	no

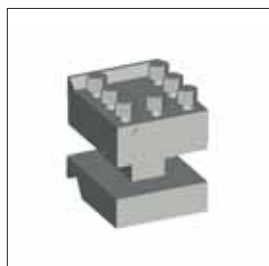
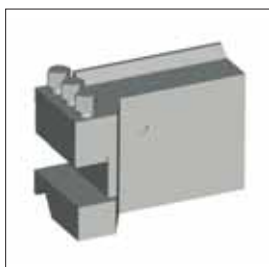
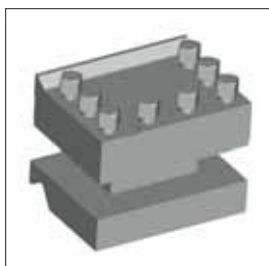
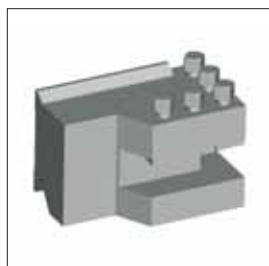
RADIAL BOHR- UND FRÄSKOPF TÊTE DE PERÇAGE ET FRAISAGE RADIAL
 RADIAL DRILLING AND MILLING HEAD PORTAUTENSILE MOTORIZZATO RADIALE
 РАДИАЛЬНАЯ СВЕРЛИЛЬНО-ФРЕЗЕРНАЯ ГОЛОВКА 径向钻头

BMT



Code N.	BMT	ER	D	A	B	F	L	L1	T	W	W1	Max: Speed (RPM)	I	Max: Torque Nm	Internal cooling
124-05502	55	ER25	55	60	50	82,5	30	104	26	85	85	4000	1:1	25	no
124-05505	55	ER25	55	70	57,5	86	30	104	37,5	85	85	4000	1:1	25	no
124-05506	55	ER85	55	70	57,5	86	30	104	37,5	85	85	4000	1:1	25	yes
124-06502	65	ER32	65	72	54	94,5	32	112	36	94	94	4000	1:1	40	no
124-06503	65	ER32	65	100	54,5	95	32	112	36	94	94	4000	1:1	40	no
124-07502	75	ER40	75	60	65	107,5	43	110	45	112	112	4000	1:1	60	no
124-07503	75	ER40	75	90	65	104	43	110	45	112	112	4000	1:1	60	no
124-07504	75	ER40	75	125	65	104	43	110	45	112	112	4000	1:1	60	no
124-08502	85	ER50	85	110	75,5	134,8	-	-	50	125	125	4000	1:1	90	no

**PRODOTTI A RICHIESTA
ARTICLES ON ENQUIRY**



DIN 69881 VDI 3425/3



WERKZEUGHALTER MIT PRISMA
DIN69881 VDI 3425/3



TOOLHOLDER WITH DOVE TAIL CLAMP
DIN69881 VDI3425/3



РЕЗЦЕДЕРЖАТЕЛИ ДЛЯ ТОКАРНЫХ
СТАНКОВ С ЧПУ DIN69881 VDI3425/3



PORTE-OUTIL PRISMATIQUE
DIN69881 VDI3425/3



PORTAUTENSILI PRISMATICI
DIN69881 VDI 3425/3



数控车床刀柄
DIN69881 VDI3425/3

